



Anbieterverzeichnis

Verband selbständiger
Ökologen e.V.



Geschäftsstelle:

Neue Große Bergstr. 20, 22767 Hamburg
Tel.: (040) 389 23 91, Fax: (040) 380 66 82
E-Mail: info@vsoe.de
<http://www.vsoe.de>

	Seite
Der Verband	1
Zielsetzungen des VSÖ	2
Leistungsmerkmale des VSÖ	3
Arbeitsbereiche der Mitgliedsbüros	3
Vorteile für den Auftraggeber	4
Selbstdarstellung der Mitgliedsbüros, alphabetisch geordnet nach Büronamen	5
Bartels Umweltplanung, Torsten Bartels	6
biola, Dr. Vilmut Brock	8
Biologisch-ökologische Gutachten & Planungen, Ingo Brandt	10
böp, Andreas Haack	12
Büro für Biologische Bestandsaufnahmen, Dr. Holger Kurz	14
Dr. Poser + Partner, Dr. Trude Poser	16
EGGERS - BIOLOGISCHE GUTACHTEN, Friederike Eggers	18
HMC Herrmann Management Consult, Rolf-Achim Herrmann	20
HUuG, Hans Joachim Krieg	22
KLS Gewässerschutz, Dr. Jürgen Spieker	24
Koleoptereologische Fachgutachten, Stephan Gürlich	26
Dipl.-Biol. Karsten Lutz	28
pgm, Jochen Köhnlein	30
Planula, Michael Dembinski	32
Planungsbüro Mordhorst GmbH, Holger Mordhorst	34
Carsten Schulze, Landschaftsökologe	36
Schiedsstelle des Verbandes	38
Der Vorstand	38
Zulassungskriterien und Qualitätsstandards	39
Alphabetische Adressenliste der Mitglieder	41

**Vorstand**

R.-A. Herrmann

Sachsenhain 2

30657 Hannover

Tel.: (0511) 90 50 040

eMail: rah@hemacon.de

M. Dembinski

Neue Große Bergstraße 20

22767 Hamburg

Tel.: (040) 38 16 57

eMail: info@planula.de

Dr. H. Kurz

Ohlestr. 35

22547 Hamburg

Tel.: (040) 83 155 65

eMail: info@bfbf.de

A. Haack

Diekhof 23

25370 Seester

Tel.: (04125) 95 88 50

eMail: A.Haack.boep@t-online.de

Friederike Eggers

Friedensalle 63

22763 Hamburg

Tel.: (040) 430 11 31

eMail: eggers@biologische-gutachten.de

Geschäftsstelle:

VSÖ

Neue Große Bergstraße 20

22767 Hamburg

Tel.: (040) 38 92 391

eMail: info@vsoe.de

Bankverbindung:

Commerzbank Uetersen

BLZ 221 416 28

Kto. 58 38 065

<http://www.vsoe.de>

Mit dieser Broschüre möchten wir Ihnen den Verband Selbständiger Ökologen e.V. (VSÖ) und unsere Mitgliedsbüros vorstellen. Wir sind ein Zusammenschluss freiberuflicher Ökologen und Gutachter mit einer Qualitätsgarantie für unsere Arbeiten und Expertisen. Durch enge Zusammenarbeit sind wir in der Lage, so gut wie alle im Umwelt- und Naturschutz auftretende Fragestellungen zu bearbeiten.

Wenn Sie Projekte im Umwelt- und Naturschutzbereich zu vergeben haben, möchten wir uns empfehlen und hoffen, Ihnen für jede Aufgabenstellung ein passendes Konzept und qualifizierte Bearbeiter stellen zu können.

Der Verband

Der VSÖ wurde 1991 als Verband selbständiger Ökologen Norddeutschland e.V. gegründet. Seit 10 Jahren sind wir bundesweit aktiv und unabhängig von der regionalen Herkunft offen für die Mitgliedschaft und Mitarbeit aller im Umweltbereich Tätigen.

Die Verbandsmitglieder sind Naturwissenschaftler und Ingenieure unterschiedlicher Fachrichtungen. Sie verfügen in der Regel über eine akademische Ausbildung und besitzen immer mehrjährige Erfahrungen in ihrer Arbeit als selbstständige Gutachter bzw. Freiberufler im Umweltbereich.

Durch das Aufnahmeverfahren des VSÖ haben sie ihre Befähigung zu gutachterlichen Tätigkeiten gemäß den Qualitätsstandards des Verbands nachgewiesen. Alle Mitglieder verpflichten sich zur Einhaltung von Mindestanforderungen an die Bearbeitungsqualität und -quantität bei ihren Projekten, die durch verbandsinterne und europäische Standards festgelegt sind.

Zu Beginn der Verbandstätigkeit stand die Erarbeitung bzw. Anerkennung allgemein gültiger Leistungskataloge und Honorarordnungen sowie die Schaffung einheitlicher Rahmenbedingungen für die Vergabepraxis und Auftragsabwicklung im Vordergrund. Die ersten Qualitätsstandards, die Mitte der 90er Jahre zusammen mit der Gesellschaft für Ökologie (GFÖ) entwickelt wurden, bilden bis heute die Grundlage unserer Arbeit, zu der sich die anerkannten Vollmitglieder des VSÖ verpflichten.

Heute gewinnt die Organisation von Fort- und Weiterbildungsveranstaltungen zu aktuellen Entwicklungen und damit die Qualitätssicherung immer mehr an Bedeutung. Die wachsende Europäisierung beschert uns mehr und mehr Planungsinstrumente, die mit Leben zu füllen sind. Immer wieder geht es darum, Planungssicherheit zu schaffen und ein ausgewogenes und über einen langen Zeitraum gleichbleibendes hochwertiges Controlling im Bereich Naturschutz zu installieren. Nur so lässt sich ein erfolgreicher nachvollziehbarer Weg beschreiten, der zum nachhaltigen Wirtschaften führt.

Für die Zukunft haben wir uns vorgenommen, den Verband durch die Aufnahme neuer Mitglieder und die weitere Mitarbeit in nationalen und internationalen Fachgremien weiter zu stärken, um unseren Berufsstand zu einem festen Bestandteil unserer Gesellschaft zu machen. Der VSÖ ist Mitglied im Bundesverband Beruflicher Naturschutz (BBN) e.V. und im Bund freier Berufe (BFB).

Zielsetzungen des VSÖ

- Bereithalten eines gemeinsamen Forums für alle in der Umweltplanung und -analyse Tätigen.
- Schaffung einheitlicher Rahmenbedingungen zur Vergabe und Auftragsabwicklung für selbständige Ökologen.
- Erarbeitung von Mindestanforderungen an gutachterliche Tätigkeit und Kontrolle ihrer Standardisierung und Einhaltung (VSÖ-Logo als Qualitätssiegel).
- Mitwirkung an bundesweit anerkannten Honorarordnungen.
- Organisation von Informations- und Fortbildungsveranstaltungen für die im Bereich Umwelt- und Naturschutz Tätigen.
- Durchführung und Förderung von umwelt- und naturschonenden Planungen.
- Bereitstellung einer verbandseigenen Schiedsstelle, die die Interessen von Auftragnehmer und Auftraggeber auf fachlicher Grundlage gegeneinander abwägt und die Einhaltung der Qualitätskriterien kontrolliert.

Leistungsmerkmale des VSÖ

- Qualifikation seiner Mitgliedsbüros durch Berufs- und Projekterfahrung,
- Bearbeitung interdisziplinärer Fragestellungen durch hochqualifizierte Kollegenteams verschiedenster Fachrichtungen und intensive Zusammenarbeit zwischen den Mitgliedsbüros,
- Durchführung der Leistungen nach verbandsinternen Qualitätsstandards,
- Angebot von Leistungen im Rahmen von transparenten Honorarordnungen und Leistungsverzeichnissen.

Arbeitsbereiche der Mitgliedsbüros

Die Mitgliedsbüros des VSÖ bearbeiten alle im Umwelt- und Naturschutz vorkommenden Fragestellungen. Schwerpunkte sind:

- Bestandsaufnahme und -bewertung aller Tier- und Pflanzengruppen,
- Erstellung von landschaftspflegerischen Planungen,
- Planung und Management von Maßnahmen des Biotop- und Artenschutzes,
- Planung und Bauüberwachung von Renaturierungsmaßnahmen terrestrischer und aquatischer Biotope,
- Beurteilung von Eingriffen in Natur und Landschaft (z.B. FFH-Verträglichkeitsstudien),
- Planung von Ausgleichs- und Ersatzmaßnahmen,
- Erstellung von Umweltverträglichkeitsstudien (UVS),
- Erstellung von Gewässergutachten unter ökologischen, baulichen und analytischen Aspekten,
- Erstellung fischereilicher Gutachten (Fischzucht, Aquakultur),
- Erstellung fischbiologischer Gutachten (Laichplatzkontrolle, Wanderaktivitäten, Bestimmung des Wachstums etc.),
- Bearbeitung abwasserbiologischer, -technischer und -analytischer Fragestellungen,
- Boden- und Altlastenbegutachtung, Gefährdungsabschätzung,
- EDV-gestützte Erfassung, Bearbeitung und Darstellung umweltbezogener Daten (CAD, GIS).
- Biologisch-ökologische Teilgutachten zur Landschaftsplanung.

Vorteile für den Auftraggeber

Für den Auftraggeber ergeben sich durch die Vergabe an ein Mitgliedsbüro des VSÖ folgende Vorteile:

- Sicherheit qualitativ hochwertiger Bearbeitung : Unsere Mitgliedsbüros werden von einem Ausschuss vor der Aufnahme in den Verband geprüft.
- Sie können bei Bedarf auf das Know-how vieler Büros zurückgreifen, die sich bei komplexeren Fragestellungen gegenseitig unterstützen.
- Sie erhalten durch unsere zentralen Dienstleistungen (u. a. DIN A0-Scanner, DIN A0-Farbtintenstrahldrucker, Datenumsetzungen in alle gängigen Formate, Darstellung und Auswertung mittels gängiger geografischer Informationssysteme) qualitativ hochwertige Karten und Texte.

Auf den folgenden Seiten finden Sie die Selbstdarstellungen mit den besonderen Arbeitsgebiete aller unserer Mitglieder. Die Büros sind dabei alphabetisch nach Büronamen geordnet.

Im Anschluss sind darüber hinaus die Kriterien aufgeführt, die für eine Mitgliedschaft im VSÖ erfüllt werden müssen, und eine nach Namen geordnete Adressenliste der Vollmitglieder.

Bei Fragen/Anfragen können sie sich entweder direkt an die aufgeführten Büros oder an die Geschäftsstelle des VSÖ in Hamburg wenden.



Selbstdarstellung der Mitgliedsbüros alphabetisch nach Büronamen sortiert

BARTELS UMWELTPLANUNG

Torsten Bartels, Diplom Biologe

Neue Große Bergstraße 20, 22767 Hamburg

Tel. 040 – 80 79 25 – 96

mobil 0170 - 34 91 856

E-Mail TB@Bartels-Umweltplanung.de

www.Bartels-Umweltplanung.de

Natur Landschaft Umwelt Planung

Seit 1995 arbeite ich im Bereich biologische Erfassung und Bewertung, Landschaftsplanung und Umweltplanung.

Durch meinen Studienschwerpunkt Ökologie und Vegetationskunde sowie durch meine langjährige Tätigkeit in einem Stadtplanungsbüro liegt mein Tätigkeitsschwerpunkt im Bereich

Planungsleistungen zur kommunalen Bauleitplanung (Baugesetzbuch):

- Grünordnungsplan
- Landschaftsplan
- Umweltprüfung

Planungsleistungen zu Bauantragsverfahren und Verfahren nach Bundesimmissionsschutzgesetz:

- Landschaftspflegerischer Begleitplan
- Eingriff-Ausgleich-Plan
- Umweltverträglichkeitsstudie

In diesem Zusammenhang erstelle ich auch

Gutachten und Fachbeiträge zu Planungen und Vorhaben im Umfeld Europäischer Schutzgebieten (Vogelschutzgebiet, FFH-Gebiet):

- Verträglichkeitsstudie nach Artikel 6 der FFH-Richtlinie der EU

Gutachten und Fachbeiträge zu Planungen und Vorhaben in Landschaftsschutzgebieten:

- Befreiung bzw. Ausgliederung

Gutachten und Fachbeiträge zu Artenschutz, Biotopschutz, Baumschutz:

- Erheblichkeitsbewertung
- Ausnahmeregelung
- Planung von Ausgleichs- bzw. Ersatzmaßnahmen

Planungssicherheit

Bei mir erhalten Sie eine umfassende Beratung zu den planungs-, umwelt- und naturschutzrechtlichen Aspekten Ihres Vorhabens.

Die Belange von Umwelt, Natur und Landschaft sollten frühzeitig in die Planung Ihres Vorhabens einbezogen werden. Wird ein entgegenstehender Belang zu spät erkannt, kann dies Ihr Projekt vor entscheidende und kostspielige Hürden stellen.

Durch eine vorausschauende Planung, die sowohl die finanziellen und zeitlichen Rahmenbedingungen beachtet als auch das Planungsrecht und den Umwelt-, Natur und Artenschutz einbezieht, können mögliche Hindernisse für Ihr Vorhaben rechtzeitig ermittelt und die erforderlichen Schritte eingeleitet werden.

So führen Sie Ihr Vorhaben zügig zum Erfolg.

Bitte nehmen Sie Kontakt auf und fordern Sie meine Referenzliste an.

BARTELS UMWELTPLANUNG

Torsten Bartels, Diplom Biologe

Neue Große Bergstraße 20, 22767 Hamburg

Tel. 040 – 80 79 25 – 96

mobil 0170 - 34 91 856

E-Mail TB@Bartels-Umweltplanung.de

www.Bartels-Umweltplanung.de



biologisch-landschaftsökologische arbeitsgemeinschaft

Bei **biola** arbeiten Spezialisten mit den Schwerpunkten limnische und terrestrische Ökologie. Sämtliche Gruppen wie Insekten, andere Wirbellose, Amphibien, Reptilien, Vögel und Säuger werden mit angemessenen freilandökologischen Methoden erfaßt und bewertet. Die Untersuchung speziellerer pflanzensoziologischer und landschaftsplanerischer Fragestellungen wird in Kooperation mit entsprechenden Fachleuten durchgeführt.

Seit 1980 erstreckt sich die gutachterliche Tätigkeit von **biola** u.a. auf folgende Gebiete:



GRUNDLAGENERHEBUNGEN UND WISSENSCHAFTLICHE BEGLEITUNTERSUCHUNGEN

biola führt wissenschaftliche Datenerhebungen im zoologischen und botanischen Bereich durch, überprüft den Erfolg landschaftspflegerischer Maßnahmen und untersucht dabei alle Lebensräume.

Hierzu wurde von **biola** u.a. durchgeführt:
Naturnaher Ausbau der Mühlenau im Rahmen des Otterschutzprogrammes: Wissenschaftliche Begleitung. - Im Auftrag des Eiderverbandes, Pahlen.

Erprobungs- und Entwicklungsvorhaben „Biotopverbund im besiedelten Bereich“: Planung und wissenschaftliche Begleitung eines Pilotprojektes in der Stadt Neumünster. - Im Auftrag der Bundesrepublik Deutschland, Bundesamt für Naturschutz.



BIOTOPKARTIERUNGEN

biola erfaßt und bewertet die Besonderheiten von Lebensräumen im unbesiedelten und besiedelten Bereich und erarbeitet konkrete Vorschläge für die weitere Planung.

Hierzu wurde von **biola** u.a. durchgeführt:
Stadtbiotopkartierung Schwerin: Bewertung des Lebensraumes Stadt anhand repräsentativer Organismengruppen. - Im Auftrag des Amtes für Naturschutz und Landschaftspflege Schwerin.



BEWERTUNG VON EINGRIFFEN / UMWELTVERTRÄGLICHKEITSUNTERSUCHUNGEN

biola besitzt Erfahrung in der Abschätzung der Tragweite anthropogener Beeinflussung von Lebensräumen und wirkt bei der Durchführung von UVU's mit.

Hierzu wurde von **biola** u.a. durchgeführt:
UVS - Raumempfindlichkeitsuntersuchung A 20.4 - Schutzgut Tiere. - Im Auftrag von Büro Hess • Jacob (Landschaftsplanung), Norderstedt.



ERSTELLUNG VON PFLEGE- UND ENTWICKLUNGSPLÄNEN

biola erstellt standortangepasste Pflege- und Entwicklungspläne.

Hierzu wurde von **biola** u.a. durchgeführt:
Entwicklungskonzept für den Alten Mooresee bei Kiel. - Im Auftrag der Stadt Kiel, Umweltschutzamt.



SEMINARE / WEITERBILDUNG

biola führt u.a. Veranstaltungen zum Themenbereich Naturschutz- und Ökologie durch.

Hierzu wurde von **biola** u.a. durchgeführt:
Naturnaher Rückbau von Niederungsbächen in Hamburg - Seminar: Renaturierung von Fließgewässern im norddeutschen Flachland. - Im Auftrag der Norddeutschen Naturschutzakademie, Schneverdingen.



KONZEPTENTWICKLUNG / VERÖFFENTLICHUNGEN

biola erarbeitet u.a. wissenschaftlich fundierte Kartieranleitungen und Bestimmungsschlüssel und veröffentlicht ihre Forschungsergebnisse.

Hierzu wurde von **biola** u.a. durchgeführt:
Kartieranleitung zur Erfassung der Morphologie, Fauna und Vegetation von Flachlandgewässern. - Im Auftrag der Umweltbehörde, Hamburg.

biola ♦ Dr. Vilmut Brock, Dipl.-Biol. Werner Piper

Gotenstraße 4
20097 Hamburg

Tel.: 040 - 23 80 87 90
Fax: 040 - 23 80 87 97

Heidekamp 7
21256 Handeloh

Tel.: 04188 - 8174
Fax: 04188 - 8260

eMail: info@biola.de
homepage: <http://www.biola.de>

Biologisch - ökologische Gutachten & Planungen



Ingo Brandt

Eppendorfer Weg 119
20259 Hamburg

Tel.: (040) 491 29 40

Fax: (040) 40 17 12 17

eMail: Ingo.Brandt@t-online.de

www.biologen-geographen.de

Unser Büro erstellt seit 1987 Bestandserhebungen, Gutachten, Planungen und Softwarelösungen im Auftrag von Gemeinde-, Kreis-, Bezirks- und Landesbehörden, sowie privaten Planungsträgern.

Wir führen u. a. folgende Aufgaben durch:

- **Grundlagenerhebung**
 - Biotopkartierung
 - Biotoptypenkartierung
 - (Gewässer-) Strukturkartierung
 - Pflanzensoziologische Kartierung
 - Artenkartierung zahlreicher Tier- und Pflanzengruppen
 - Limnologische Untersuchungen
 - Tauchbiologie
 - Luftbildauswertung

- **Auswertung und Aufbereitung**

- Darstellung der Ergebnisse in Texten, Berichten, Karten und Bildschirm-
animationen
- tabellarische und statistische Auswertungen
- Erstellung und Pflege ihres digitalen Kartenwerkes (ArcView GIS)
- Erstellung von thematischen Karten (Gewässergütekarten, Vegetations-
karten, Karte der potentiell natürlichen Vegetation, Verbreitungskarten)
- Anbindung an die digitalen Sachdaten (MS Access - Datenbankan-
wendungen)
- Erstellung Ihres EDV-gestützten Katasters für Biotope, Tier- und Pflanzen-
arten, Eingriffe, Ausgleichs- und Ersatzflächen, Gewässer oder Foto-
dokumentationen (Entwicklung individueller Datenbanklösungen mit gra-
phischen Auswertungs- und Darstellungsmöglichkeiten: GIS)

● Planung und Umsetzung

Wir setzen die selbst erhobenen Daten und ausgewerteten Unterlagen - je nach Fragestellung und Umfang im Zusammenarbeit mit anderen VSÖ-Experten und Landschaftsplanungsbüros - in konkreten Planungen und Gutachten um:

- Landschaftsplan, Landschaftsrahmenplan, Landschaftsprogramm
- Grünordnungsplan
- Landschaftspflegerischer Begleitplan
- Umweltverträglichkeitsstudien (UVS, UVU)
- Flora-Fauna-Habitat-Richtlinien (FFH): Verträglichkeitsprüfung: Prüfung der Vereinbarkeit von Vorhaben mit der Richtlinie, Berichtswesen: Erstellung der Prüf- und Meldeunterlagen zu den nach FFH-Richtlinie geschützten Flächen und Arten
- Pflege- und Entwicklungsplanung (PEP) für Schutzgebiete (NSG, LSG, ND, NP)
- Flurbereinigungsverfahren
- Ökologisch orientierte Dorferneuerung
- Umsetzung der Eingriffsregelung nach dem Naturschutzgesetz
- Planung und Umsetzung von Ausgleichs- und Ersatzmaßnahmen, Renaturierungen und Biotopneuanlagen
- Planung und Umsetzung von naturnahen Grünanlagen und Gärten, Objektplanung
- Bio-Monitoring und Erfolgskontrolle: Kontrolle der Auswirkungen und Lenkung von Pflege- und Entwicklungsmaßnahmen
- Biotop- und Artenschutzkonzeptionen
- ...

Wir unterstützen Firmen, Verbände und Behörden allgemein und individuell bei allen Fragen des Naturschutzes, der Landschafts- und Grünplanung und entwickeln mit Ihnen angepasste Lösungen.

Informieren Sie sich aktuell auf unserer Homepage!

**Büro für biologisch-
ökologische Gutachten
und Planungen Ingo
Brandt**

Eppendorfer Weg 119
20259 Hamburg



Tel.: (040) 491 29 40
Fax: (040) 40 17 12 17
eMail: Ingo.Brandt@t-online.de

www.biologen-geographen.de

büro für ökologisch-faunistische planung

Diekhof 23, 25370 Seester

Tel.: 04125 - 95 88 50 Fax: 04125 - 95 88 51

Email: A.Haack.boep@t-online.de

Ansprechpartner: Andreas Haack

Internet: www.boep.de



Nachhaltiges Wirtschaften ist die Verbindung von ökonomischen und ökologischen Erfolgen

Welchen Beitrag können wir hierzu leisten?

Landschaftliche Schönheit und die Bewahrung des Naturerbes werden heute in einer intensiv genutzten Landschaft als grundlegende Werte einer nachhaltigen Nutzung und integrierten Wirtschaftsweise erkannt. Für die Projektplanung, für öffentliche und für private Planungsträger ergeben sich aus einer solchen langfristigen Perspektive planerische Herausforderungen, die auch im Hinblick auf die Umweltrichtlinien der EU zunehmend an Bedeutung gewinnen. Durch fundierte fachliche Datenerstellungen und Planungsbeiträge können wir hierzu wichtige Grundlagen liefern.

Fauna – Biotope – Landschaft: die lebendigen Kernthemen unserer Planungen

Unser Aufgabenschwerpunkt ist die qualifizierte Bearbeitung und Vermittlung von Themen und Fragestellungen zu Fauna und Natur, die wir im Rahmen von Bestandserhebungen, Gutachten und Planungen für die Landschaftsplanung und andere Anwendungen bereitstellen. Wir befassen uns mit einem weitem Spektrum von Tiergruppen, die für Planung und angewandte Fragestellungen relevant sind, darüber hinaus beschäftigen wir uns mit Biotopen, Gewässern, Vegetation und Landschaft. In flexibler und bewährter Kooperation innerhalb des Expertennetzwerks des VSÖ arbeiten wir hierbei gern mit Landschafts- und Projektplanern, Firmen, Behörden, Verbänden, Ingenieuren, Technikern sowie Landwirten und anderen Nutzergruppen zusammen.

Tätigkeitsfelder und besondere Erfahrungen:

- p Spezialisten für die Fauna-Bearbeitung (alle planungsrelevanten Tiergruppen; auch Wirbellose), Monitoring
- p Planungs- und Rechtssicherheit durch Erfassung und Berücksichtigung von FFH-Arten, Arten der Vogelschutz-Richtlinie und Rote Liste-Arten; FFH-Verträglichkeitsprüfungen
- p Fachbeiträge für die Bauprojektplanung; Umweltverträglichkeitsstudien, Ausgleichs- und Ersatzmaßnahmen, Renaturierungs- und Entwicklungsvorhaben
- p praktische Baumaßnahmen (Planung, Bauleitung) mit Integration von Natur- und Artenschutzmaßnahmen
- p allgemeine und spezielle Biotopkartierungen (Vegetation, Fauna, FFH- und Schutzstatus, Nutzung, Standorteignung)
- p Aufbau und Entwicklung von Großschutzgebieten mit wissenschaftlichen Begleituntersuchungen, Aufbau von Betreuungs- und Informationseinrichtungen; Organisation und Moderation
- p wissenschaftliche Auswertungen und Dokumentationen

Ausgewählte Projekte:

1. UVU „Deichverstärkung Neufeld-Neufelderkoog“. Fachbeitrag Ökologie im Auftrag des ALW Heide (Gewässer, Käfer, Spinnen, Libellen, Tagfalter, Heuschrecken, Bienen und Wespen, Wanzen, Zikaden, Schnecken); Ausführung: böp & Planula & Partner.
2. FFH-Verträglichkeitsstudie und LBP zu den Maßnahmen im Schutzgebiet “Haseldorfer Binnenelbe mit Elbvorland” und Ornithologische Kartierung der Hörner Au-Niederung. Ausgleichsmaßnahmen zur DA-Erweiterung im Mühlenberger Loch (Fauna-Teilprojekt für BFUB / KifL / Planula).
3. E & E- Projekt “Biotopverbund Neumünster”. Teilprojekte “Stechimmen (Bienen und Wespen; Hymenoptera Aculeata)” und “Landschnecken (terrestrische Mollusken)”.- 10-jähriges Projekt des Bundesamtes für Naturschutz, Auftraggeber: BfN, Biola
4. Kartierung der Landschnecken zur Klärung von Windelschneckenvorkommen (Vertiginidae, insbesondere *Vertigo moulinsiana*, einer Anhang II - Art der FFH-Richtlinie), auf repräsentativen Standorten eines großen norddeutschen UVS-Planungsraums. Fachbeitrag im Rahmen der Umweltverträglichkeitsstudie (UVS) und der FFH-Verträglichkeitsstudie.

Büro für Biologische Bestandsaufnahmen

- Forschungsprojekte Naturschutz und Landschaftsökologie,
- botanische und zoologische Kartierungen, ökologische Gutachten,
- Bewertungen von Natur und Landschaft

Dr. rer. nat. Holger W. Kurz

Büro Hamburg: Ohlestr. 35, 22547 Hamburg,
Tel: 040 / 831 55 65, Fax: 040 / 832 61 51,
eMail: info@bfbb.de, Internet: www.bfbb.de
Büro Kiel: Volbehrstr. 53 , 24119 Kronshagen,
Tel. : 0431 / 806 62 69 Fax: 0431 / 122 46 00



Als eines der ältesten Naturschutz-Gutachterbüros Deutschlands verfügen wir über einen großen Erfahrungsschatz. Wir haben uns in mehr als zwei Jahrzehnten konsequent auf biologische Bestandsaufnahmen sowie auf wissenschaftliche und ethisch-politische Fragen der Bewertung von Landschaftsbestandteilen und Naturstrukturen spezialisiert.

Wir sind es gewohnt, unsere Bewertungssysteme vorzustellen und zu diskutieren und vertreten unsere Gutachten in auch für Fachfremde verständlicher Form in der Öffentlichkeit. Eine Referenzliste finden Sie im Internet.

Aufgabenbereiche

Wir fertigen Bestandsaufnahmen von Pflanzen und Tieren und Biotopkartierungen für folgende Fragestellungen an:

- Teilaspekt Flora und Fauna für Umweltverträglichkeitsstudien (UVS)
- Verträglichkeitsstudien nach FFH-Richtlinie
- Biotop- und Artenschutzprogramme für Gemeinden
- Ausgleich und Ersatz bei Eingriffen in Natur und Landschaft
- Pflegepläne und Verordnungsentwürfe für Natur- und Landschaftsschutzgebiete
- Begutachtungen für spezielle Fragestellungen, z. B. Bewertung von Trassen- und Standortalternativen für Straßen, Leitungen, Deponien; Auswirkungen bestimmter Nutzungen auf Natur u. Landschaft, z.B. Modellflug
- Durchführung von Presse- und Öffentlichkeitsarbeit; Bürgerbeteiligung, Erörterungstermine von Planfeststellungen
- Erstellung geographischer Informationssysteme (GIS), Dienstleistungen im Bereich elektronischer Kartenverarbeitung und im Bereich Layout
- Einrichtung und Betreuung von Dauerbeobachtungsflächen für Biomonitoring

Wir erstellen vollständige Gutachten, wie z. B. Biotopschutzkonzepte, Stadtbio-

topkartierungen und flächendeckende Biotopkartierungen als Planungsinstrument für Städte und Gemeinden. Wir liefern auch Planern anderer Disziplinen interpretierte Bestandsaufnahmen, mit denen sie weiterarbeiten und aus diesen Umweltverträglichkeitsprüfungen für Großvorhaben (z. B. Trassen, Deponien, Ausweisung von Baugebieten), Landschaftspläne, Grünordnungspläne, Landschaftspflegerische Begleitpläne usw. erstellen.

Biologische Bestandsaufnahmen

Wir sind mit mehr als einem Dutzend Mitarbeitern in der Lage, die Kartierung fast aller Tier- und Pflanzengruppen anzubieten. Insbesondere wurden folgende Gruppen bisher von uns bearbeitet:

- Höhere Pflanzen, Farne, Moose, Flechten, Großpilze, Algen
- Großsäugetiere, Fledermäuse, Mäuse, Spitzmäuse
- Brut- und Rastvögel, Reptilien, Amphibien, Fische
- Libellen, Heuschrecken, Bienen, Nachtfalter, Tagfalter, Schwebfliegen
- Spinnen, Asseln, Weberknechte
- Landschnecken, Wasserschnecken und Muscheln

Wir stellen Ihnen die zur eindeutigen Beantwortung Ihrer Fragestellung sinnvollen Tier- und Pflanzengruppen zusammen. Wir arbeiten im In- und Ausland und können auf mehrjährige Erfahrungen in Süd- und Mittelamerika zurückblicken. Besondere Erfahrungen besitzen wir in der Kartierung von Marschgebieten und großen Strömen wie Elbe, Weser und Rhein.

Bewertung

Aus der von uns erstellten Bestandsaufnahme erarbeiten wir eine Bewertung der Naturstrukturen, die mit nachvollziehbaren Kriterien die Werte einzelner Teile der Landschaft für den Biotop- und Artenschutz angibt.

Aus der Bewertung der Naturstrukturen und den ökologischen Ansprüchen der gefundenen Arten werden Folgerungen für das geplante Vorhaben gezogen und Vorschläge für naturverträglichere Änderungen erarbeitet. Dabei werden insbesondere die verschiedenen Ansprüche unterschiedlicher Tier- und Pflanzengruppen gegeneinander abgewogen.

Elektronische Datenverarbeitung

Die kartographische Aufbereitung und Kopplung von Flächen- und Textinformation wird mit den Geographischen Informationssystemen ArcView und Microstation (Windows 2000) bearbeitet.

Da wir im Hause vom DIN A0-Scanner bis zum Din A0-Tintenstrahl-Farbdruker einen kompletten Zeichenarbeitsplatz auch für hybride Daten besitzen, übernehmen wir auch Dienstleistungen des Scannens, Georeferenzierens, Vektorisierens, Zeichnens und Druckens von Karten.

Dr. Poser + Partner

- ✓ **Landschaftsökologie**
- ✓ **Landschaftsplanung**

Dr. rer. nat. Trude Poser
Diplom-Biologin, VSÖ SRL

Mein Büro führt seit 1985 im Rahmen verschiedener raum- und umweltrelevanter Planungen Untersuchungen und Bewertungen des Naturraumpotentials durch. Dazu zählen:

- Biotopkartierung
- vegetationskundliche Untersuchungen
- faunistische Untersuchungen
- Pflege- und Entwicklungspläne

Aktueller Schwerpunkt sind Arbeiten im Rahmen der Flora-Fauna-Habitatrichtlinie (FFH-RL). Dazu zählt insbesondere die Erstellung von

- FFH-Verträglichkeitsstudien

Neben diesem inzwischen klassischen Betätigungsfeld der Biologen ist seit 1990 als weiterer Schwerpunkt des Büros die Landschaftsplanung hinzugekommen. Oft endet gerade im Rahmen von Eingriffs- und Kompensationsplanung die Mitarbeit von Biologen mit der vegetationskundlichen und faunistischen Bestandserhebung. Entscheidend für eine aussagefähige Beurteilung von Eingriffen und für die Planung der Kompensationsmaßnahmen ist aber auch die fachgerechte Aufbereitung des erhobenen Datenmaterials und dessen Integration in UVS, LBP usw.

Die personelle Zusammensetzung des Büros erlaubt neben vegetationskundlichen, faunistischen und limnologischen Erhebungen auch alle landschaftsplanerischen Leistungen. Dazu zählen:

- Umweltverträglichkeitsstudien
- Landschaftspflegerische Begleitpläne
einschl. Ausführungsplanung
- Landschaftsrahmen-, Landschafts- und Grünordnungspläne

Zu meinen Kunden zählen öffentliche Auftraggeber (Städte, Gemeinden, Landkreise, Fachverwaltungen), Planungsgesellschaften, Ingenieurbüros und Generalunternehmer. Bei den Aufträgen handelt es sich sowohl um kleinere Erhebungen als auch um Großprojekte in der Landschaftsplanung wie beispielsweise ICE-Strecken.

Auf Wunsch erhalten Sie gerne eine Referenzliste.

Gehrenrode 7
37581 Bad Gandersheim

Telefon: 0 51 83 - 95 72 10
Fax: 0 51 83 - 95 72 09
e-mail: info@poserplan.de
Internet: <http://www.poserplan.de>

✓ Arbeitsschwerpunkt Biotopkartierung

Kartierungen nach verschiedenen Landesschlüsseln, eigene Kartierschlüssel unter Berücksichtigung besonderer Planungsaspekte, Erstellung von Kriterienkatalogen zur Bewertung der Biotoptypen; stereoskopische Color-Infrarot-Luftbildinterpretation (CIR); GIS-unterstützte Ausarbeitung.

✓ Arbeitsschwerpunkt vegetationskundliche Untersuchungen

Pflanzensoziologische Aufnahmen nach Braun-Blanquet, Vegetationstabellen, Benennen der Vegetationseinheiten, Auswertung anhand von Zeigerwerten nach Ellenberg, Gehölzkartierungen, Moose, Flechtenkartierung (Erfassung von Luftverunreinigungen).

✓ Arbeitsschwerpunkt faunistische Untersuchungen

Alle wichtigen Tiergruppen der Wirbellosen (z.B. Heuschrecken, Tagfalter, Laufkäfer, Libellen, Limnofauna u.a.) und Wirbeltiere (Avifauna, Amphibien, Reptilien u.a.), auch besondere Erfassungsmethoden (Barberfallen, Photoelektoren, Lichtfallen, Hitzeextraktion), Bioindikation.

✓ Arbeitsschwerpunkt Landschaftsplanung

Komplette Bearbeitung von UVS, LBP (einschl. Ausführungsplanung), Pflege- und Entwicklungsplan, Landschaftsrahmen-, Landschafts- und Grünordnungsplan, Dorferneuerungsplan, oder aber Beiträge zur Landschaftsplanung durch Aufbereitung vorhandenen oder erhobenen vegetationskundlichen und/oder faunistischen Datenmaterials und Integration durch Text und Karten in die jeweiligen Planwerke.

✓ Arbeitsschwerpunkt FFH-Verträglichkeit

Erstellung von FFH-Verträglichkeitsstudien, Kartierung von Lebensräumen und Arten der Anhänge von FFH- und Vogelschutz-RL, Beratung von Vorhabensträgern bei der Anwendung der FFH-RL.

Bad Gandersheim liegt zwischen Hannover und Göttingen.



ÖKOLOGIE PROFESSIONELL

Die Vorgaben für Planungen und Umgestaltungen in Stadt und Land werden, nicht zuletzt durch die wachsende europäische Gesetzgebung, von Jahr zu Jahr komplexer, und der Ruf nach nachhaltigem Planen und Wirtschaften gewinnt zunehmend an Bedeutung. Daher hat sich die fachkundige Mitarbeit von Biologen an zahlreichen Projekten inzwischen fest etabliert.

Wir über uns

Das Gutachterbüro **EGGERS BIOLOGISCHE GUTACHTEN** besteht seit 1986 und verfügt damit über eine mehr als zwanzigjährige Planungserfahrung.

Wir sind ein Team von Biologen, das fundierte Detailstudien mit den Schwerpunktthemen Gewässer-, Landschafts- und Stadtökologie erstellt.

Wir wirken mit

Das Expertenteam bearbeitet biologische Fragestellungen und daraus resultierende praxisrelevante Konzepte und Gutachten im Rahmen von Landschafts- und Bebauungsplänen (Straßen- und Wohnungsbau), von Landschaftspflegerischen Begleitplänen (Wohnungsbau, Rückhaltebeckenbau), von Umweltverträglichkeitsstudien/-prüfungen (Gewerbeansiedlung, Wohnungsbau, Golfplatzplanung, Hochspannungsleitungsbau), von Planungen von Ausgleichs- und Ersatzmaßnahmen sowie von Gewässergüteplanungen und Renaturierungsvorhaben. Darüber hinaus bilden in den letzten Jahren Gewässeruntersuchungen im Rahmen der EU-Wasserrahmenrichtlinie einen wichtigen Schwerpunkt unserer Arbeit

Diplom Biologin / EurProBiol Friederike Eggers

Friedensallee 63 22763 HAMBURG

Tel.: 0 40 / 4 30 11 31

Fax : 0 40 / 4 30 73 77

E-Mail: eggers@biologische-gutachten.de

Internet: www.biologische-gutachten.de



Unser Leistungsangebot

- **Erfassung von Biotopstrukturen und Biotopen:** Biototypen-, Stadtbiotop- und Stillgewässerkartierungen, Struktur- und Strukturgütekartierungen von Fließgewässern (EU-WRRL)
- **Aufnahme der Flora:** Floristische und pflanzensoziologische Kartierungen
- **Erhebung und Bewertung der Fauna in Still- und Fließgewässern** der Qualitätskomponente benthische Wirbellosenfauna: speziell auch Larven der Chironomidae (Zuckmücken) und Oligochaeta (Wenigborster)
- **Aufnahme der Fauna terrestrischer Lebensräume:** Libellen, Heuschrecken, Tagsschmetterlinge, Amphibien, Reptilien, Vögel u.a.
- **Tierökologische und vegetationskundliche Biotopbewertungen**
- **Erarbeitung von faunistischen und floristischen Potenzialabschätzungen**
- **Beurteilung von Eingriffen in Natur und Landschaft (UVP)**
- **Erarbeitung von Ausgleichs- und Ersatzmaßnahmen**
- **Erfolgskontrolle von Maßnahmen, Biomonitoring**
- **Erstellung von Gewässerstrukturgütekarten sowie von Schutz-, Pflege- und Entwicklungsplänen**
- **Themenbezogene kartographische Aufarbeitung von Daten mit dem GIS-System ArcView**

Der jeweilige Untersuchungsumfang wird durch die konkrete Aufgabenstellung des Auftraggebers bestimmt. Wir beraten Sie gern in einem persönlichen Gespräch oder schicken Ihnen auf Wunsch eine aktuelle Referenzliste. Unter www.biologische-gutachten.de finden Sie weitere Informationen zu unserem Büro.

Diplom Biologin / EurProBiol Friederike Eggers
Friedensallee 63 22763 HAMBURG
Tel.: 0 40 / 4 30 11 31
Fax : 0 40 / 4 30 73 77
E-Mail: eggers@biologische-gutachten.de
Internet:www.biologische-gutachten.de



Leistungen

Unternehmensberatung

EDV-Beratung und Schulungen
Kommunikation im Unternehmen, Internetpräsentation
Zeitmanagement
TeamDesign-Modelle
Entwicklung und Formulierung Unternehmensziel und Philosophie
Gründungsberatung und allgem. Management-Seminare
Personalplanung (mit Partnern)
Öko-Audits, ISO 9001 (mit Partnern)
Betriebswirtschaftliche Analysen (mit Partnern)
Filmdokumentationen und Werbemusiken (mit Partnern)
Marketingberatung und Marktanalysen (mit Partnern)

EDV-Leistungen

Herstellerunabhängige Beratung Hard- und Software

Planung und Realisation von Netzwerksystemen (LAN, WAN, Kopplung über ISDN, Internet, Faxlösungen, RAID-Systeme etc.)
Projektleitung und Logistik

Softwareberatung und Schulungen

Office 97; 95 und 4.3 (mit den entspr. Versionen von Word, Excel, Access, Powerpoint, Outlook, Exchange, Scheduler),
Windows NT 4.0 (Server und Workstation); Windows 95; MSDOS 6.22
Corel Suite; PageMaker; OCR, Lotus Notes, Autocad; GI-Systeme,
prof. Video-Schnittsysteme (FAST-DV Master etc.) incl. Software

Weitere Dienstleistungen

Digitalisierung von Fotos, Videos, Texten incl. OCR
Entwurf und Realisation von Werbegrafiken
Visualisierung von Daten aller Art
Animationen und Simulationen (Wissenschaft/Architektur)
Herstellung von Dia-Shows (Werbung/Wissenschaft)
Filmdokumentationen

Subvent
Gesellschaft für Subventions- und Wirtschaftsberatung mbH



Leistungen

Subvent ermittelt durch umfangreiche Datenbankrecherchen, ob und welche öffentliche Mittel es für Ihr Projekt gibt (aus tausenden von z. T. europaweit existierenden Förderprogrammen).

Subvent berät Sie bei der entsprechenden Gestaltung Ihres Projektes.

Subvent untersucht Ihr Vorhaben/Unternehmen durch entsprechende Fachkräfte (Unternehmensberater, Wirtschaftsprüfer, Steuerberater) und schafft so die betriebswirtschaftlichen Voraussetzungen für die Antragstellung.

Subvent beantragt für Sie die Mittel und unterstützt Sie auf Wunsch bei der Beschaffung.

HMC Herrmann Management Consult
Sachsenhain 2
30657 Hannover

Telefon 0511-905 00 40
Telefax 0511-905 50 77
Mobil 0171-777 38 24
E-Mail: Rolf-Achim.Herrmann@T-Online.de

Subvent GmbH
Sachsenhain 2
30657 Hannover

Telefon 0511-905 00 71
Telefax 0511-905 50 77
Mobil 0171-777 38 24

Diplombiologe Hans - Joachim Krieg - Beratender Biologe Hydrobiologische Untersuchungen und Gutachten - HUUG

Pinneberger Weg 2 -D 25499 Tangstedt

Tel.: 04101 - 27573 mobil: 0172 - 5677464

Fax: 04101 - 27573

eMail: huug.krieg@t-online.de

Leistungsangebot

Als Sachverständiger mit langjähriger Praxis im aquatischen Bereich (seit 1982) werden vorrangig Aufträge übernommen, die diesen Lebensraum (marines Milieu, Brack- und Süßwasser) sowie deren Lebensgemeinschaften betreffen (Benthos, Aufwuchs & Plankton).

Als qualifizierter Projektleiter werden im Bedarfsfall übergreifende, terrestrische Fragestellung in Kooperation mit anderen Fachgutachtern federführend bearbeitet, ebenso wie chemische Analysen in Zusammenarbeit mit kompetenten Handelslaboratorien betreut werden. Durch eigene, umfassende Praxis im Bereich der Spurenanalytik ist die Qualitätskontrolle gewährleistet. Darüber hinaus bietet mein Büro vielschichtige Datenauswertungen sowie fachkundige Beratung und Hilfestellung bei umweltrelevanten Problemen an.

Arbeitsschwerpunkte

➤ Hydrobiologische Untersuchungen

Bestandsaufnahmen im marinen Bereich, Brackwasser und Süßwasser (Seen, Stau- & Fließgewässer) mit Schwerpunkt wirbellose Bodenfauna, darüber hinaus Plankton.

Ökologische Bewertung der o. g. Lebensräume.

Klassische Gewässergütebestimmung nach DIN 38 410, sowohl Makro- als auch Mikrosaprobienindex und weiterführende Analysen der beiden Biozönosen. Seit fast 20 Jahren versiert in der Untersuchung und Interpretation der heterotrophen Aufwuchsgemeinschaft.

Projekte u. a.: Wirkungskataster der wesentlichen Hamburger Oberflächengewässer; Gewässergüteuntersuchungen in Hamburger Stadtgewässern und Unterelbe sowie obere Tideelbe; die Wirbellosenfauna auf Hart- und Weichsubstraten in der Tideelbe.

Diplombiologe Hans - Joachim Krieg - Beratender Biologe Hydrobiologische Untersuchungen und Gutachten - HUUG

➔ **Umweltverträglichkeitsuntersuchungen**

Kompetent für Eingriffsbeurteilungen in aquatischen Systemen (UVU- und UVS-Aufstellungen).

Bestandskundliche Erhebungen von Flora & Fauna zur Darstellung und Interpretation des Ist-Zustandes (Beschreibung, Leitbildentwicklung & Bewertung).

Prognose der ausbaubedingten Beeinträchtigungen und Nullvariante.

Projekte u. a.: UVU Fahrrinnenanpassung von Unter- und Außenelbe an die zukünftige Containerschifffahrt; UVU Hamburg Altenwerder - Bau der Kaimauer und der seeseitigen Zufahrt. UVU im Plangebiet Hafencity (Hamburg) - Hydrobiologische Bestandsaufnahme und Bewertung.

➔ **Biomonitoring**

Überwachung, Beweissicherung & Erfolgskontrolle nach Eingriffen in aquatische Systeme sowie Lenkung und wissenschaftliche Betreuung von Pflegemaßnahmen an Gewässern.

Projekte u. a.: Einleiter- und Erfolgskontrolle Hamburger Sielbaumaßnahmen; Aufwuchsmonitoring in Unterelbe und oberer Tideelbe (seit 1983).

➔ **Renaturierung von Fließgewässern**

Planung und Beratung zum naturnahen Rückbau von Fließgewässern, sog. „Entfesselung“.

Entwicklung von Leitbildern & Gewässerentwicklungsplänen.

Wissenschaftliche Begleitung gewässerbaulicher Maßnahmen.

Beratung zur gewässerverträglichen Unterhaltung & Pflege.

Projekte u. a.: Studie an urbanen Hamburger Kleingewässern.

Mein Klientenkreis umfaßt staatliche Ämter und Behörden im Bereich Umwelt- und Naturschutz sowie privatwirtschaftliche Ingenieur- bzw. Planungsbüros und Unternehmen.

Zu den einzelnen Arbeitsschwerpunkten gibt Ihnen mein Büro gerne detaillierte Informationen, bzw. stehe ich in einem persönlichen Gespräch zu Ihrer Verfügung. Eine Referenzliste weise ich auf Anforderung umgehend nach.



KONZEPTE
LÖSUNGEN
SANIERUNGEN
IM **GEWÄSSERSCHUTZ**

Dr. Jürgen Spieker
(Dipl.-Biol., Limnologe)
Neue Große Bergstraße 20
22767 Hamburg

Planungsbüro für Gewässer-Qualitäts-Management

KLS ist ein Dienstleistungsunternehmen im Bereich Gewässerschutz und Gewässer-Qualitäts-Management. Als unabhängiges Planungsbüro hat KLS das Wissen und die langjährige Erfahrung, Projekte in diesem Bereich praxisorientiert und in guter Zusammenarbeit mit Auftraggebern aus Verwaltung und Wirtschaft zu bearbeiten.

Das Team von KLS vereinigt Fachleute aus den Gebieten Limnologie, Zoologie, Botanik, Mikrobiologie und Landschaftsökologie. Das Büro besteht aus einem festem Stamm von 4 Wissenschaftlern. Darüber hinaus unterhalten wir ein Expertennetzwerk mit zahlreichen Kollegen aus dem ökologischen Bereich, mit Ingenieuren und Fachleuten aus benachbarten Fachgebieten sowie Universitäten im In- und Ausland. Unser räumlicher Schwerpunkt liegt in Norddeutschland. Wir sind jedoch auch bundesweit und international tätig.

Praxisbeispiele

Seen und stehende Gewässer: Gewässerökologische Untersuchung und Bewertung sowie Erarbeitung von Sanierungskonzepten für EU-Badegewässer, Teiche, Weiher und Seen.

Eingriffsplanungen / Auswirkungsprognosen: Untersuchungen und Bewertungen im Rahmen von Hafenerweiterungen, Uferbebauungen und anderen Bauvorhaben an Gewässern.

Sanierungsplanung: Erarbeitung eines einzugsgebietsbezogenen Struktur- und Maßnahmenkonzeptes für die Revitalisierung des Seenverbundes der Cybina/Polen (200 km²).- gefördert durch die Deutsche Bundesstiftung Umwelt, Osnabrück.



KONZEPTE
LÖSUNGEN
SANIERUNGEN
IM **GEWÄSSERSCHUTZ**

Dr. Jürgen Spieker
(Dipl.-Biol., Limnologe)
Neue Große Bergstraße 20
22767 Hamburg

Leistungsspektrum

Untersuchung und Bewertung von Gewässern anhand von morphometrischen, physikalisch/chemischen und biologischen Parametern.

Konzeption, Management und Monitoring von **Sanierungs- und Restaurierungsmaßnahmen**.

Untersuchungen und Planungen im Rahmen von **Gesetzen, Verordnungen und Richtlinien** (z.B. Bundes- u. Länder-Wasserrecht, EU-Wasserrahmenrichtlinie, FFH-Richtlinie).

Gewässerökologische (limnologische) Kartierungen, Untersuchungen und Auswirkungsprognosen im Rahmen von Eingriffsplanungen und Planverfahren (z.B. UVS, LBP).

Projektmanagement und Consulting bei fächerübergreifenden Projekten und für einzugsgebietsbezogene Planungen.

Badeseen gemäß EU-Badegewässerrichtlinie, **Naturbäder, Kleinbadeteiche** gemäß Infektionsschutzgesetz.

Beratungen, Dienstleistungen und gutachterliche Stellungnahmen für **Unternehmen, Institutionen, Verbände** und **Kommunen**.

Forschung und Entwicklung z.B. in den Bereichen Gewässersanierung/ Restaurierung, Kleinbadeteiche, Methoden und Qualitätssicherung.

Die Bearbeitung der Projekte erfolgt nach den aktuellen Standards und Methoden sowie mit moderner EDV-Technik (z.B. GIS-ArcView, Statistik, Bibliothek). Detaillierte Informationen finden Sie auf unserer website unter <http://www.kls-gewaesserschutz.de>.

Koleopterologische Fachgutachten

Stephan Gürlich

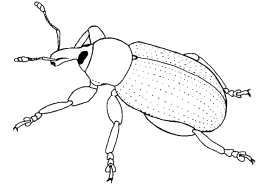
Dipl.-Biol. VSÖ

Wiesenstraße 38 21244 Buchholz

☎ 04181 / 397-29 FAX 04181 / 397-19

D1 Mobil 0170 / 4622495

e-Mail: Stephan-Guerlich@T-Online.de



Bestandsaufnahmen, Bewertung und Ableitung von Aussagen zur planerischen Umsetzung in der Eingriffs- und Naturschutzplanung mit Arbeitsschwerpunkt im norddeutschen Raum

als Fachbeitrag zu

- | | |
|---|---|
| <ul style="list-style-type: none">◆ Landschaftspflegerischen Begleitplänen◆ Umweltverträglichkeitsstudien◆ Pflege- und Entwicklungsplänen◆ Ausweisungen von Schutzgebieten | <p>sowie</p> <ul style="list-style-type: none">◆ Monitoring◆ Beweissicherung◆ Grundlagenforschung |
|---|---|

Die Käfer (Ordnung Coleoptera) stellen eine geeignete Indikator- / Zielartengruppe in der Eingriffs- und Naturschutzplanung dar.

Käfer sind eine der artenreichsten Tiergruppen,

- ◆ die mit ihren über 6.000 aus der Bundesrepublik Deutschland bekannten Arten in fast allen Biotopen vertreten ist,
- ◆ die zahlreiche hochspezialisierte, an ganz bestimmte Umweltfaktoren oder Ressourcen gebundene Arten aufweist,
- ◆ deren Vertreter den verschiedensten Konsumentenebenen – Pflanzenfresser, Räuber, Faulstoffkonsumenten – angehören,
- ◆ die neben hoch vagilen auch stark standortgebundene Arten mit geringer Ausbreitungsfähigkeit aufweist,
- ◆ in der für zahlreiche Arten hinreichende autökologische Angaben vorliegen und
- ◆ deren faunistische Bearbeitung – gerade in Norddeutschland – durchweg gut ist.

In der Praxis sind die **Laufkäfer** (Carabidae) die bekannteste Käfergruppe, die sich bei der Bearbeitung einer breiten Palette landschaftsökologischer Fragestellungen seit langem als Standardgruppe etabliert hat.

Sind Bezüge zur Artenzusammensetzung des Pflanzenbestandes, zum Strukturreichtum oder speziell zur Ausstattung mit Alt- und Totholzstrukturen gefragt, so können andere Käfergruppen entscheidende Informationen liefern:

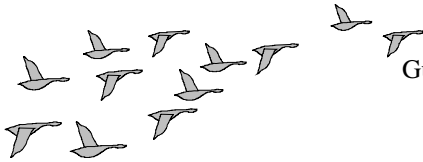
Kurzflügler (Staphylinidae) sind in den meisten Lebensräumen in großer Artenzahl vertreten. Neben einer Bindung an bestimmte abiotische Faktoren sind enge Bindungen an bestimmte organische Substrate unterschiedlichen Zersetzungsgrades inklusive Totholz, Pilze, Wirbeltierbauten, Nester oder auch staatenbildende Insekten verbreitet. Als Bewohner unterschiedlicher Strata ermöglichen sie eine sichere Bewertung auch kleinflächiger Lebensräume.

Alt- und Totholz mit seinen vielfältigen Kleinstrukturen einschließlich seiner speziellen Pilze wird von einer großen Zahl stark spezialisierter **Holzkäfer** (Xylobionte und Xylomycobionte) besiedelt. Viele dieser Arten sind durch ein ausgesprochen schwaches Ausbreitungsvermögen auf Gebiete mit lückenloser Biotoptradition angewiesen. Sie stellen wichtige Indikator- und Zielarten im Arten- und Biotopschutz dar (Wälder, Parks, Alleen, Einzelbäume).

Eine große Zahl der **Rüsselkäfer** (Curculionidae) und **Blattkäfer** (Chrysomelidae) ist eng an eine bestimmte oder eine enge Auswahl bestimmter Wirtspflanzen gebunden. Das Artenspektrum eines Gebietes hängt neben dem Vorhandensein der jeweiligen Entwicklungspflanzen der Käfer von den kleinklimatischen Verhältnissen, der anthropogenen Nutzungsintensität und der Biotoptradition ab.

Die Faunistik der Käfer hat in Norddeutschland eine über 100-jährige Tradition und bietet eine gute Datengrundlage für den Einsatz bei landschaftsökologischen Fragestellungen. Eigene Erfahrungen aus langjähriger Arbeit in Norddeutschland spiegeln sich in aktuellen Publikationen und Aktivitäten:

- ◆ Mitarbeit an der Roten Liste der Käfer Schleswig-Holsteins (1994, Hrsg.: Landesamt für Naturschutz und Landschaftspflege S-H)
- ◆ Koautor des 'Katalog der Käfer Schleswig-Holsteins und des Niederelbegebietes' (Verh. Ver. f. Naturwiss. Heimatforsch. Hamburg, Bd 41, 1995)
- ◆ Mitarbeit an der neuen Roten Liste der Sandlaufkäfer und Laufkäfer Deutschlands (TRAUTNER, MÜLLER-MOTZFELD & BRÄUNICKE 1997, Naturschutz und Landschaftsplanung 29(9): 261-273)
- ◆ Mitarbeit am Verzeichnis der Käfer Deutschlands, Koordination für die Regionen Schleswig-Holstein und Niederelbegebiet (Hrsg.: KÖHLER & KLAUS-NITZER, Entomologische Nachrichten und Berichte, Beiheft 4, 1998)
- ◆ Mitarbeit an der Roten Liste der Laufkäfer Niedersachsens (in Vorb.)
- ◆ Vorstandsmitglied der Gesellschaft für Angewandte Carabidologie e.V.



Dipl.-Biol. Karsten Lutz

Gutachten, Recherchen und Bestandserfassungen

Biodiversity & Wildlife Consulting

Bebelallee 55 d

D - 22297 Hamburg

Tel.: 040 / 540 76 11

Fax: 040 / 54 76 69 44

karsten.lutz@t-online.de

- **Studien und Gutachten zu Fragen von Natur & Landschaft**
- **Biologische Bestandserfassungen**
- **Recherchen und Berichte**

Seit 1991 erstelle ich als freier Biologe und Berater für Behörden, Verbände und Landschaftsplanungsbüros Gutachten und Expertisen.

Freilanduntersuchungen führen meine Mitarbeiter und ich bei folgenden Tiergruppen selbst durch:

- **Amphibien / Reptilien**
- **Vögel**
- **Säugetiere** (z.B. Fledermäuse)
- **Heuschrecken**
- **Tagfalter**
- **Libellen**

Andere Artengruppen und Fragestellungen werden von mir in langjährig bewährter Zusammenarbeit mit erfahrenen Kollegen bearbeitet.

Darauf aufbauend bieten wir

- **die Ausarbeitung landschaftsplanerischer Fachbeiträge,**
- **Verträglichkeitsprüfungen und**
- **Pflege- und Entwicklungsplanungen**

an.

Dipl.-Biol. Karsten Lutz, Bebelallee 55d , 22297 Hamburg, Tel.: 040 / 540 76 11

Recherchen oder Beratungen zu Themen aus Natur- und Artenschutz sowie Landschaftsökologie führen wir gerne für Sie durch. Die langjährige Erfahrung in der Zusammenarbeit der Fachbereiche Biologie und Landschaftsplanung in meinem Büro ermöglicht eine umfassende Sichtweise naturschutzfachlicher Fragestellungen.

In letzter Zeit lag ein Schwerpunkt in der Auseinandersetzung mit den europäischen Naturschutzrichtlinien (**FFH- und Vogelschutzrichtlinie**) und artenschutzrechtlichen Bestimmungen (**Artenschutzutachten**).

Gerne bearbeiten wir auch **Spezialthemen** für Sie.

Da in so einer Kurzdarstellung naturgemäß viele Fragen offenbleiben, möchten wir Sie bitten, uns bei Rückfragen anzurufen.

040 – 540 76 11

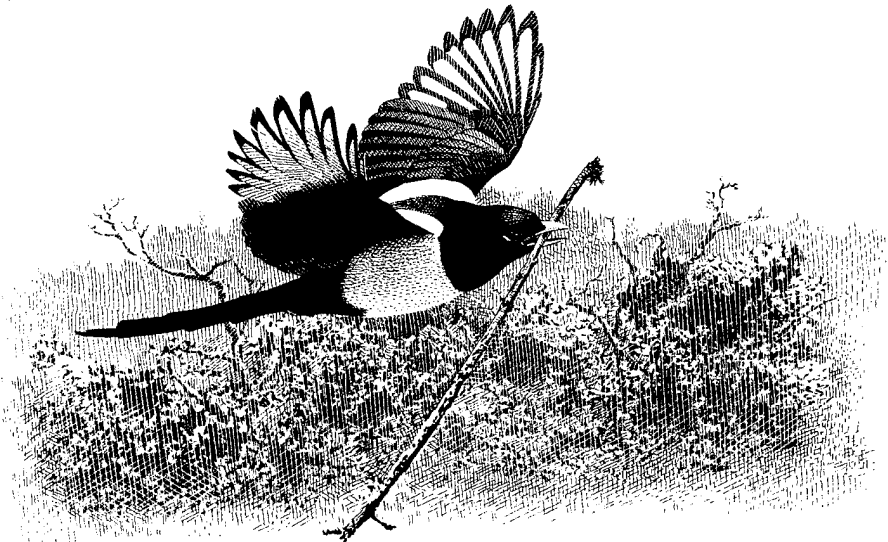


Abb. aus T.R. Birkhead (1991): *The Magpies*, London, 270 S.



Planungsgemeinschaft Marienau
Naturschutz & Landschaftsplanung

Neetzeltstraße 13
21368 Dahlem

Telefon 05851 / 60 20 17
Telefax 05851 / 60 20 18

J. Köhnlein
M. Koitzsch
T. Christopherer

Die Planungsgemeinschaft Marienau besteht seit 2001 als Zusammenschluss von Fachleuten für Naturschutz und Landschaftsplanung aus den Bereichen Biologie, Geografie und Landschaftsplanung.

Unser Leistungsspektrum umfasst sowohl die Arbeitsfelder der Landschafts- und Naturschutzplanung als auch die Erstellung ökologischer Fachgutachten. Hierbei kommen regelmäßig die Analyse- und Darstellungsmöglichkeiten von CAD, GIS und Datenbankprogrammen zur Anwendung.

Interdisziplinarität ist Leitbild und Methode unserer Arbeitspraxis. Dahinter steht die Erfahrung, dass die Betrachtung eines Sachverhalts aus unterschiedlichen fachlichen Blickwinkeln zu besseren Arbeitsergebnissen führt. Das gilt besonders in der querschnittsorientierten Landschaftsplanung.

Diese Arbeitsweise ermöglicht uns, komplexe fachübergreifende Fragestellungen zu bearbeiten und Fachgutachten effizient und ohne Reibungsverluste in den Planungsfortschritt zu integrieren. Wir begleiten Planungsprozesse von der Grundlagenerfassung bis zur Ausführung.

Seit vielen Jahren arbeiten wir auch mit anderen Planungs- und Ingenieurbüros sowie Ökologen erfolgreich zusammen.



Planungsgemeinschaft Marienau
Naturschutz & Landschaftsplanung

Neetzetalstraße 13
21368 Dahlem

Telefon 05851 / 60 20 17
Telefax 05851 / 60 20 18

J. Köhnlein
M. Koitzsch
T. Christophersen

Planung

- Landschaftsrahmenpläne / Landschaftspläne
- Landschaftspflegerische Begleitpläne
- Grünordnungspläne
- Umweltverträglichkeitsstudien / Umweltberichte
- FFH-Verträglichkeitsstudien
- Managementpläne / Pflege- und Entwicklungspläne

Ökologie

- Biotopkartierungen / FFH-Lebensraumkartierungen
- Floristische und vegetationskundliche Untersuchungen
- Faunistische Untersuchungen
- Bodenkundliche Untersuchungen
- Potenzial- und Risikoanalysen
- Artenschutzfachliche Gutachten
- Naturschutzfachliche Gebietsbewertungen
- Arten- und Flächenmonitoring



Diplom-Biologen
M. Dembinski, G. Obst
Neue Große Bergstr. 20
22767 Hamburg
Tel.: 040 - 38 16 57
Fax: 040 - 380 66 82
e-mail: info@planula.de
Internet: www.planula.de

Planula ist ein Dienstleistungsunternehmen im Bereich Naturschutz und Landschaftsplanung. Unser Team besteht aus fünf Wissenschaftlern der Fachrichtungen Botanik, Zoologie, Limnologie, Landschaftsökologie und ist in ein Expertennetzwerk eingebunden, das wir seit 10 Jahren pflegen.

Seit 1989 bearbeiten wir Themen aus dem Bereich Ökologie, Biologie und Landschaftsplanung. Unser Spektrum reicht von der Erhebung planungsrelevanter Daten über die Auswertung, Darstellung und Bewertung der Ergebnisse bis hin zur Planung und Umsetzung von Maßnahmen.

Bestandsaufnahmen von Fauna und Flora sowie Biotop- und Vegetationskartierungen mit einer projektbezogenen Auswertung bilden das Fundament unserer Tätigkeit. Fließgewässerökologie und Vegetationskunde sind dabei unsere Schwerpunkte. Zusätzlich haben wir uns weitere Aufgabengebiete aus verwandten Fachgebieten erschlossen, so dass wir mittlerweile auf zahlreiche Projekte mit ganz unterschiedlichen Inhalten verweisen können.

Unser Leistungsspektrum

- Kartierungen und Bestandsaufnahmen (Flora, Fauna, Vegetation)
- Aufstellen von Roten Listen und Artenhilfsprogrammen
- Limnologische Untersuchungen, Gewässer(struktur)gütebestimmung
- Gewässerentwicklungspläne, Gewässerbewirtschaftungspläne
- Entschlammung von Regenrückhaltebecken und anderen Gewässern
- Schutz-, Pflege- und Entwicklungspläne
- Stellungnahmen zu Eingriffen in Natur und Landschaft (UVS, LBP, FFH-Verträglichkeitsstudien)
- Konzeption und Realisierung biotopgestaltender Maßnahmen
- Konzepte zur Eingriffsminimierung
- Renaturierung von Fließgewässern und deren Auen
- Wissenschaftliche Begleitung planerischer / baulicher Maßnahmen
- Konzeption und Beratung bei der Visualisierung und Analyse raumbezogener Daten mittels geografischer Informationssysteme

Unsere Schwerpunkte

Fließgewässerökologie

- Wir beurteilen und bewerten den Ist-Zustand anhand eigener Erhebungen (biologische und chemische Untersuchungen im Gewässer und der Aue; Gewässer(struktur)gütekartierungen).
- Auf dieser Grundlage entwickeln wir Leitbilder und -ziele und erstellen Gewässerentwicklungspläne.
- Wir verwirklichen die Planung (Moderation und Information, Erstellung genehmigungsfähiger Planunterlagen, Ausschreibung, Fachbauleitung) und
- beraten Sie bei Maßnahmen zum naturnahen Ausbau, zur Gewässerpflege und -unterhaltung.

Vegetationskunde und Biotopkartierungen

- Wir führen botanische und vegetationskundliche Erhebungen und eine fundierte Analyse, Darstellung und Bewertung der erhobenen Daten durch und
- erstellen Biotop- und Biotoptypenkarten als Grundlage für die Bewertung von Landschaftsstrukturen (inkl. stereoskopischer Auswertung von Color-Infrarot-Luftbildern).

Eingriffsbewertung, Planung und Umsetzung

- Wir erarbeiten ökologische Fachbeiträge zur Zustandsbewertung von Landschaftseinheiten, Lebensraumtypen sowie Tier- und Pflanzenarten und
- konzipieren, realisieren und kontrollieren biotopgestaltende Maßnahmen, Renaturierungsvorhaben sowie Artenschutzmaßnahmen.
- Neben der Aufstellung von Schutz-, Pflege- und Entwicklungsplänen
- erarbeiten wir Stellungnahmen zu Eingriffen in Natur und Landschaft (UVS, LBP, FFH-Verträglichkeitsstudien) .
- Zusammen mit unseren Kollegen der Arbeitsgemeinschaft EU-Wasser-rahmenrichtlinie prüfen wir derzeit die Relevanz der biologischen Qualitätskomponente „Makrophyten“ für die Tideelbe und sind mit diesem interdisziplinären Team in der Lage, alle wesentlichen Aufgaben zum Thema Wasser-rahmenrichtlinie zu bearbeiten.

Auf Wunsch senden wir Ihnen gerne unsere Referenzliste zu oder stellen uns und unsere Projekte in einem persönlichen Gespräch vor.

Weitere Informationen zu unserem Büro, Referenzen und ausführliche Beschrei-

Planungsbüro Mordhorst GmbH

Kolberger Str. 25

24589 Nortorf

Tel. 04392 / 6 92 71, Fax 6 92 89

eMail: info@buero-mordhorst.de

Internet: <http://www.buero-mordhorst.de>

Wer sind wir?

Das 1985 gegründete Planungsbüro Mordhorst wurde 1994 in eine GmbH umgewandelt. Unser Team besteht aus Mitarbeiter/-innen der Fachrichtungen Landespflege, Biologie, Agrarwissenschaft und Geographie sowie technischen Mitarbeitern. Aufgrund unserer Ausbildung und Berufspraxis decken wir ein sehr breit gefächertes Aufgabenspektrum ab. Unsere fachliche Kompetenz wird durch eine moderne und leistungsfähige EDV-Anlage unterstützt.

Was leisten wir?

- ◆ **Erfassung, Beschreibung und Bewertung des aktuellen Zustandes im Gelände**
 - ◆ Biotop- und Biotoptypenkartierung
 - ◆ Vegetationskundliche Kartierung
 - ◆ detailgenaue Bestandserfassung
- ◆ **Analyse und Planung**
 - ◆ Analyse sämtlicher planungsrelevanter Daten nach unterschiedlichen Vorgaben und Zielsetzungen.
 - ◆ Umsetzung der Bestandsanalyse und Bewertungsergebnisse nach naturschutzfachlichen und/oder gestalterischen Kriterien in Pflege- und Entwicklungsplänen, Landschafts- und Grünordnungsplänen, Landschaftspflegerischen Begleitplänen und Freiraumplanungen.
- ◆ **Datenauswertung und kartographische Umsetzung**
 - ◆ Auswertung und Archivierung der Daten mit Hilfe von Standard-Computerprogrammen (AUTOCAD, CADDIA-ESP, ARC-CAD (=ARCINFO), ARCVIEW, PIA etc.) oder speziell für besondere Fragestellungen im Hause entwickelte Softwarelösungen (Datenbankanwendungen).
 - ◆ Visuelle Aufbereitung der Daten, Bewertungen und planerischen Aussagen mit Hilfe leistungsfähiger Computertechnik.
 - ◆ Hervorragende und präsentationsfähige Wiedergabe von Grafiken und Karten durch unseren DIN A 0-Tintenstrahl-Farbplotter.

Die vorgestellten Leistungen, die wir auch als Einzel-Dienstleistungen anbieten, haben wir im Laufe der Jahre in einer Vielzahl verschiedenster **Projekte** unter Beweis gestellt.

- **Pflege- und Entwicklungspläne (PEPL), z. B. im Rahmen eines Naturschutzgroßprojekt des Bundes („Schaalsee-Landschaft“)**
- **Entwicklungs- und Erprobungsprojekte auf dem Gebiet des Naturschutzes (E+E-Förderprojekte des Bundes)**
- **Suchraumkartierungen und standortvergleichende Untersuchungen**
- **Umweltverträglichkeitsstudien (UVS)**
- **Kreisweite Biotopkartierungen**
- **Landschaftspläne**
- **Landschaftspflegerische Begleitpläne**
- **Grünordnungspläne**
- **Freiraumplanungen**
- **Objektplanungen, Gestaltungsplanungen**
- **Gutachterliche Stellungnahmen, Beurteilung der Schutzwürdigkeit nach dem Naturschutzgesetz**
- **Öffentliche Präsentation und Gestaltung von Ausstellungs- und Informationstafeln**
- **Programmerstellung, z. B. für Biotopkartierung Mecklenburg-Vorpommern, Programmierung für AutoCAD, ARCVIEW, DBASE**

Mit wem arbeiten wir zusammen?

Bei Bedarf werden Projekte mit besonderer Fragestellung in enger und langjährig erprobter Zusammenarbeit mit Spezialisten anderer Fachbereiche, wie z. B. Bodenkunde, Wasserwirtschaft, Zoologie etc. bearbeitet.

Haben Sie noch weitere Fragen?

Wir sind gerne bereit, Ihnen telefonisch oder schriftlich weitere Auskünfte über unsere Leistungsmöglichkeiten zu geben.

Bei Interesse senden wir Ihnen eine ausführliche Projektliste und Beispiele unserer Arbeiten zu.

Carsten Schulze
LANDSCHAFTSÖKOLOGE

Dipl.-Landschaftsökologe

Carsten Schulze

Vor dem Felde 1

32351 LEVERN

Tel./F.: 05745 - 911 868

Mobil: 0172 - 3212 999

mail@landschaftsoekologe.info

www.landschaftsoekologe.info



Das Büro

Unser Büro ist ein Dienstleistungsunternehmen im Bereich Naturschutz und Landschaftsplanung. Das Spektrum unserer Arbeiten reicht von der Erhebung planungsrelevanter Daten über die Auswertung, professionelle Darstellung und Bewertung der Ergebnisse bis hin zur Planung und Umsetzung von Maßnahmen. Aufgaben, bei denen Standardlösungen versagen, sind für uns ein reizvolles Betätigungsfeld.

Die Landschaftsökologie ist für uns eine interdisziplinäre Wissenschaft. Als ökologische Disziplin steht die Beziehung zwischen belebter und unbelebter Umwelt im Zentrum der Betrachtung. Der Bezug zum Naturraum stellt ein wesentliches und durchgängiges Element dar.

Flora und Fauna stehen dabei ebenso im Vordergrund unserer wissenschaftlich fundierten Betrachtungen wie Böden, Gewässer und das Klima. Die auf die Ökosysteme einwirkenden menschlichen Einflüsse werden vom uns erfasst und bewertet. Die landschaftsökologischen Erkenntnisse bilden die wissenschaftliche Grundlage für Landschaftspflege und Naturschutz und liefern unmittelbar planungsverwertbare Verfahren sowie Ergebnisse für unsere Landschaftsplanung und die Umweltberatung.

Carsten Schulze LANDSCHAFTSÖKOLOGE

Wir planen und gestalten die Nutzung von Naturräumen nach ökologischen Kriterien. Wir erforschen, wie menschliche Eingriffe die Natur verändern, beurteilen, welche ökologischen Wirkungen davon ausgehen und bewerten deren ökonomische Folgen. Dazu wenden wir moderne Messmethoden an und führen geowissenschaftliche Erkundungen sowie Landschafts- und Siedlungsanalysen durch. Unseren Auftraggebern können wir beispielsweise vorhersagen, welche Auswirkungen Straßenbauprojekte oder Neubaugebiete auf die Kulturlandschaft haben werden. Auf dieser Grundlage erarbeiten wir dann ökologische Lösungen für die Landschafts-, Bau- und Objektplanung, begleiten entsprechende Projekte und erstellen notwendige Umweltverträglichkeitsstudien.

Aufgabengebiete:

- Natur- und Umweltschutz
- Landschaftsplanung & Landschaftsarchitektur
- Projektmanagement
- Gutachten
- Analysen

Nähere Informationen erhalten Sie unter:

Dipl.-Landschaftsökologe

Carsten Schulze

Vor dem Felde 1

32351 LEVERN

Tel./F.: 05745 - 911 868

Mobil: 0172 - 3212 999

mail@landschaftsoekologe.info

www.landschaftsoekologe.info



Schiedsstelle des Verbandes

Als wesentliche Maßnahme zur Qualitätssicherung hat der VSÖ eine interne Schiedsstelle zur Klärung von Konflikten zwischen Auftraggebern und Auftragnehmern sowie zwischen Verbandsmitgliedern untereinander eingerichtet.

Bei Problemen mit der Ausführung und Qualität von Aufträgen können sich die Betroffenen in schriftlicher Form an die VSÖ-Schiedsstelle wenden und ihre konkreten Beschwerde- oder Kritikpunkte darstellen oder zur Klärung vorlegen. Diese prüft den Sachverhalt und gibt auf der Grundlage der für die Verbandsmitglieder verbindlichen fachlichen Mindestanforderungen und Regeln ihre Stellungnahme ab.

Bei Verstoß gegen diese Verbandskriterien werden entsprechende Sanktionsmaßnahmen gegen das betroffene Mitglied verhängt. Andererseits unterstützt die Schiedsstelle auch die Mitglieder bei unberechtigten Forderungen seitens der Auftraggeber oder falschen Anschuldigungen und stärkt so in der Öffentlichkeit nachhaltig die Belange der Mitglieder.

Der Vorstand

- 1. Vorsitzender: **Rolf-Achim Herrmann**, HMC
- 2. Vorsitzender: **Dr. Holger Kurz**, Büro für Biologische Bestandsaufnahmen
- 2. Vorsitzender: **Michael Dembinski**, Planula
- Schriftführerin: **Friederike Eggers**, EGGERS BIOLOGISCHE GUTACHTEN
- Kassenwart: **Andreas Haack**, böp

Zulassungskriterien und Qualitätsstandards

Die Mitglieder verpflichten sich, über die Kriterien der Zulassung zur Mitgliedschaft im VSÖ, bestimmte Zielvorgaben und Qualitätsstandards einzuhalten. Sie sind weiterhin gehalten, sich in ihrer Berufsausübung an die ursprünglich nur für Biologen aufgestellten Regeln der European Communities Biologists Association zu halten.

Kriterien für die Zulassung zur Mitgliedschaft im Verband Selbständiger Ökologen e.V. (VSÖ)

Die Mitgliedschaft im Verband Selbständiger Ökologen (VSÖ) ist mit der Verpflichtung zur Einhaltung von Qualitätsstandards und Mindesthonoraren verbunden. Ziel des Verbandes ist es, die Integration ökologischer Prinzipien in die Entscheidungsprozesse der Gesellschaft zu fördern und das Ansehen des/r freiberuflichen Ökologen/in zu stärken. Die Mitgliedschaft soll freiberuflichen Ökologen/innen die Möglichkeit geben, sich gegenüber Auftraggebern und Gerichten als geprüft und qualifiziert auszuweisen.

Maßstab für die Zulassung zur Mitgliedschaft sind die Ausbildung und die bisher geleisteten Arbeiten, bei denen eindeutig erkennbar sein soll, welchen Teil der Antragsteller geleistet hat. Eine ausreichende Berufspraxis ist in der Regel durch freiberufliche Tätigkeit oder Mitarbeit in bestehenden und anerkannten Büros zu belegen.

Als erforderliche Ausbildung wird ein abgeschlossenes Hochschulstudium einschlägiger Fachrichtungen angesehen.

Es wird erwartet, daß Arbeitsinhalte und Arbeitsweisen mit den Qualitätsstandards des VSÖ konform gehen. So sollten in den vorgelegten Gutachten

- Datenerhebungen sorgfältig, unter Angabe der jeweils verwendeten Methodik mit größtmöglicher Rücksicht auf das jeweilige Ökosystem sowie unter Einschätzung des jeweils erforderlichen Untersuchungsumfanges und der Ausageschärfe durchgeführt worden sein,
- alle relevanten Zusammenhänge dargestellt sein, insbesondere politische Vorgaben zumindest im Sinne einer Zieldefinition erkannt, dargestellt und kommentiert werden,
- Grundlagen und Erkenntnisweg für die getroffenen Aussagen dargelegt und eine klare Differenzierung von eigenen und fremden Daten, Theorien, Hypothesen, Meinungen und Ideen erkennbar sein,
- Aussagen nur zu Bereichen getroffen werden, in denen über ausreichendes Wissen verfügt wird, sowie die Kenntnis des aktuellen Wissensstandes und der Literatur zum Thema erkennbar sein,

- Bewertungen aus nachvollziehbaren Bewertungstheorien erarbeitet werden. Dabei ist ebenfalls deutlich zwischen Faktenlage, Interpretation, Prognose und Einbeziehung gesellschaftlicher Zielvorgaben zu trennen,
- die Aufstellung von Entwicklungszielen aus der Darstellung von Veränderungen in Ökosystemen und der Wichtung dieser Veränderungen erarbeitet werden,
- die Fähigkeit zur Abwägung unterschiedlicher Interessen und gegebenenfalls eine interdisziplinäre Zusammenarbeit erkennbar sein, indem möglichst Interessen der in der Region lebenden Bevölkerung und verschiedener Naturnutzer wie Landwirte, Jäger, Förster und Angler sowie Informationen verschiedener Disziplinen begründet gegeneinander abgewogen und Lösungsbeispiele angeboten werden,
- die Darstellung der Ergebnisse auch für Fachfremde nachvollziehbar sein; dabei ist auf eine übersichtliche Gliederung des Textes, auf eine Erklärung der Fachausdrücke und ausreichende Kartenlegenden zu achten.

Auch Personen ohne wissenschaftlichen Hochschulabschluß können eine Zulassung zur Mitgliedschaft bei Nachweis vergleichbarer Leistungen beantragen, wenn sie sich ein tiefgehendes Wissen in bestimmten ökologischen Bereichen angeeignet haben und über eine entsprechende berufliche Erfahrung verfügen.

Code of Professional Conduct der ECBA

1. Europäische Biologen/innen sollen ein hohes Maß an Fachkenntnis und Kompetenz bewahren und die biologischen Wissenschaften in ehrenwerter Weise ausüben.
2. Europäische Biologen/innen sollen sich bei der Ausübung ihres Berufs an hohe Standards wissenschaftlicher Methodik sowie an wissenschaftliche Grundregeln halten, unabhängig von ihrer politische Einstellung, Religion, Nationalität, Geschlechts und ihrer Herkunft.
3. Europäische Biologen/innen sollen sich bei der Ausübung ihres Berufes verantwortlich gegenüber der gesamten Gesellschaft verhalten und mit ihr kommunizieren.
4. Europäische Biologen/innen sollen sich ihrer Verantwortlichkeit für die Auswirkungen ihres beruflichen Handelns auf die Natur und die Gesellschaft bewußt sein.
5. Europäische Biologen/innen sollen das Leben in jeglicher Form, Ökosysteme sowie die Umwelt als Ganzes respektieren.
6. Europäische Biologen/innen sollen sich über neue Entwicklungen und Denkmodelle im Bereich der Biologie auf dem laufenden halten.

Alphabetische Adressenliste der Mitglieder

- Torsten Bartels** 6
 Neue Große Bergstraße 20
 22767 Hamburg
 Tel.: 040-80 79 25 – 96; mobil 0170 - 34 91 856;
 eMail TB@Bartels-Umweltplanung.de
- Ingo Brandt** 10
 Biologisch-ökologisches Gutachterbüro
 Eppendorfer Weg 119
 20259 Hamburg
 Tel.: 040-491 29 40; Fax: 040-40 17 12 17; eMail: IngoBrandt@t-online.de
- Dr. Vilmut Brock**..... 8
 biola, biologisch-landschaftsökologische arbeitgemeinschaft
 Gotenstr. 4
 20097 Hamburg
 Tel.: 040-23 80 87 90; Fax: 040-23 80 87 97; eMail: info@biola.de
- Michael Dembinski** 32
 PLANULA, Planungsbüro für Naturschutz und Landschaftsökologie
 Neue Große Bergstr. 20
 22767 Hamburg
 Tel.: 040-38 16 57; Fax: 040-380 66 82; eMail: info@planula.de
- Friederike Eggers** 18
 EGGERS - BIOLOGISCHE GUTACHTEN
 Friedensallee 63
 22763 Hamburg
 Tel.: 040-430 11 31; Fax: 040-430 73 77;
 eMail:eggers@biologische-gutachten.de
- Stephan Gürlich** 26
 Koleoptereologische Fachgutachten
 Wiesenstraße 38
 21244 Buchholz
 Tel.: 04181-397 29; Fax: 04181-397 19; eMail: Stephan-Guerlich@t-online.de
- Andreas Haack** 12
 böp, Büro für ökologisch-faunistische Planung
 Diekhof 23
 25370 Seester
 Tel.: 04125-95 88 50; Fax: 04125-95 88 51; eMail: A.Haack.boep@t-online.de

- Rolf-Achim Herrmann** 20
HMC Herrmann Management Consult
Sachsenhain 2
30657 Hannover
Tel.: 0511-905 00 40; Fax: 0511-905 50 77; eMail: rah@hemacon.de
- Hartmut Hille**
Kleiststr. 4
28201 Bremen
Telefon: 0421 - 5 97 94 70
eMail: hartmut.hille@nwn.de
- Jochen Köhnlein** 30
Planungsgemeinschaft Marienau
Neetzetalstr. 13
21368 Dahlem
Telefon: 05851 - 60 20 17; Fax. 05851 - 60 20 18,
eMail: info@pgm-landschaftsplanung.de
- Hans-Joachim Krieg** 22
HUuG, Hydrobiologische Untersuchungen und Gutachten
Pinneberger Weg 2
25499 Tangstedt
Tel. und Fax: 04101-275 73; eMail: huug.krieg@t-online.de
- Dr. Holger Kurz** 14
Büro für Biologische Bestandsaufnahmen
Ohlestr. 35
22547 Hamburg
Tel.: 040-831 55 65; Fax: 040-832 61 51; eMail: info@bfbb.de
- Dipl.-Biol. Karsten Lutz** 28
Bebelallee 55 d
22297 Hamburg
Tel.: 040-540 76 11; Fax: 040-54 76 69 44; eMail: karsten.lutz@t-online.de
- Holger Mordhorst-Bretschneider** 34
Planungsbüro Mordhorst-Bretschneider
Kolberger Str. 25
24589 Nortorf
Tel.: 04392-692 71; Fax: 04392-692 89; eMail: info@buero-mordhorst.de

Dr. Trude Poser 16

Dr. Poser + Partner
Gehrenrode 7
37581 Bad Gandersheim
Tel.: 05183-95 72 10; Fax: 05183-95 72 09; eMail: info@poserplan.de

Carsten Schulze 36

Dipl.-Landschaftsökologe
Vor dem Felde 1
32351 LEVERN
Tel./F.: 05745 - 911 868; Mobil: 0172 - 3212 999;
eMail: mail@landschaftsoekologe.info

Dr. Jürgen Spieker 24

KLS Konzepte, Lösungen, Sanierungen im Gewässerschutz
Neue Große Bergstr. 20
22767 Hamburg
Tel.: 040-38 61 44 60; Fax: 040-380 66 82; eMail: info@kls-gewaesserschutz.de

VSÖ

Verband selbständiger Ökologen e.V.
Neue Große Bergstr. 20
22767 Hamburg
Tel.: 040-389 23 91; Fax: 040-380 66 82; eMail: info@vsoe.de